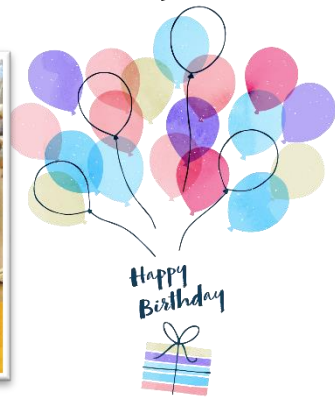
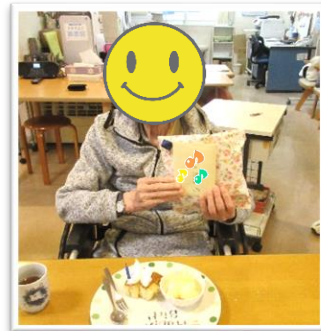


元 氣 通 信

12月に入り雪がちらつく日が多くなってきましたね。気温もグッと下がり朝起きると一面雪で真っ白になっていたり、また小春日和のような暖かい日になったりお天気も忙しそうです。寒くなるにつれ風邪やインフルエンザが流行してきます。予防対策にはうがい手洗い、マスクや暖かい服装で体温を保つと良いそうです。しっかり対策を行いながら楽しいクリスマス会や忘年会を迎えましょう(^_^)

11月生まれの皆様お誕生日おめでとうございます！



とまと保育園の児童達との交流会

とまと保育園の児童達から
素敵な歌のプレゼント♪
”うさぎおーいしかの山～“
ふるさとを皆様で
大合唱(*^^*)です。



☆ポッキーゲーム☆

昨年引き続きポッキーの日にちなんで11月11日(月)に行いました(^_^)

ポッキーを順番に一本ずつ引いていき、先に崩した方が負けです!! ドキドキと言いながら楽しんでいました(*´艸`)



☆野球ゲーム☆ 11月18日(月)~23日(土)の1週間、野球ゲーム大会を開催しました。

2チームに分かれての熱戦が繰り広げられます。ユニフォームに身を包み、バッターボックスへ。アウトになると本当に悔しそう...



ホームランに入ると両手を上げ喜ばれていました。



創作活動 11月25日(月)~29日(金)クリスマス飾りの制作を行いました。

フェルトの雪だるまやモミの木を貼り、スパンコールなどで飾り付け、リボンを留めて完成です!! 個性的なセンスのある作品ばかりです。真剣な顔や楽しそうな顔など皆様の色々な表情が見られました。



医療法人社団 翔嶺館
聖陵デイサービスセンター
 札幌市厚別区厚別東4条2丁目1-1
 TEL:899-5522 FAX:899-5220

〈ブログのご案内〉
 QRコードまたはパソコンやスマートフォンから
 聖陵デイサービスセンターのホームページへ
 アクセスし、ブログのページへお入りください。
 ホームページURL:
<https://www.shoureikan.jp/daysabisu/index.html>

